

PUBLIER SON SITE INTERNET

aide-mémoire

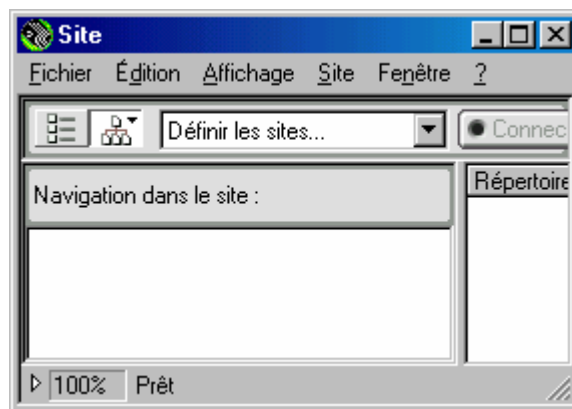
Adresse de votre site : _____

Identifiant : _____

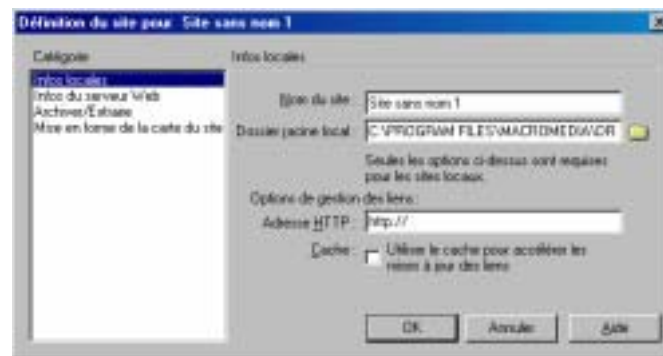
Mot de passe (un indice) : _____

Nom du serveur : _____

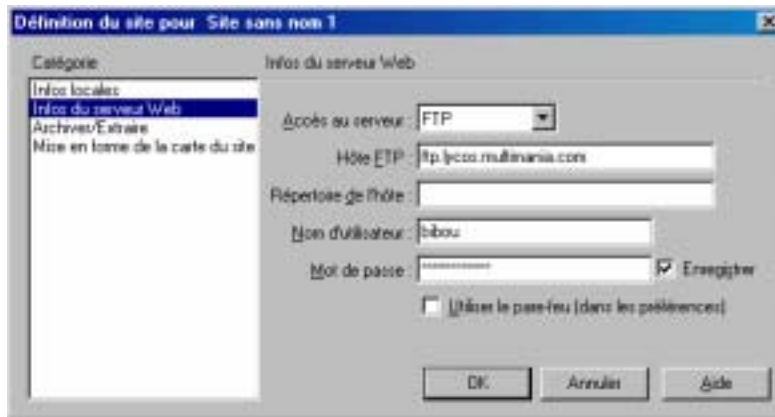
Avec Dreamweaver : ouvrez le menu **fenêtres > carte du site**



Cliquez sur **Définir les sites...** et relâchez le bouton de la souris. Une fenêtre de paramètres apparaît...



Vérifiez que le **Dossier racine local** soit le dossier contenant vos pages Web. Puis cliquez sur la zone de gauche, sur **Infos du serveur Web**.



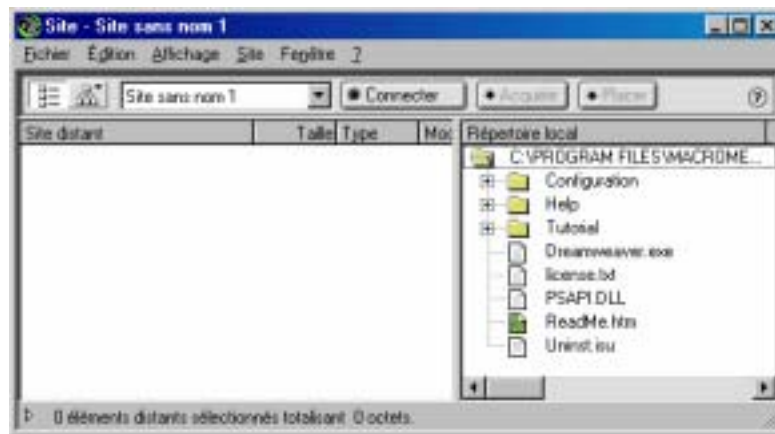
Indiquez **FTP** dans **Accès au serveur**. Indiquez le nom du serveur dans **Hôte FTP**. N'inscrivez rien dans **Répertoire de l'hôte**. Indiquez votre nom d'utilisateur (identifiant) ainsi que votre mot de passe dans les cases appropriées.

Cliquez sur **OK**.



Dreamweaver demande s'il peut créer un « fichier cache ». Cliquez sur **Créer**.

Dans la **Carte du site**, vous devriez obtenir une image semblable à celle-ci.



Vos fichiers doivent se trouver à droite. Si vous cliquez sur le bouton **Connecter**, vous devriez arriver sur votre serveur (bouton connecter vert, quelque chose qui apparaît à gauche).

Sélectionnez vos fichiers à droite et cliquez le bouton « **PLACER** ». On vous demande : « inclure les fichiers dépendants ? ». Indiquez **non**.

Si cela ne fonctionne pas : c'est que vous avez mal indiqué vos informations.

Après avoir transféré vos fichiers, vérifiez votre site Web sur l'adresse qui vous a été communiquée...